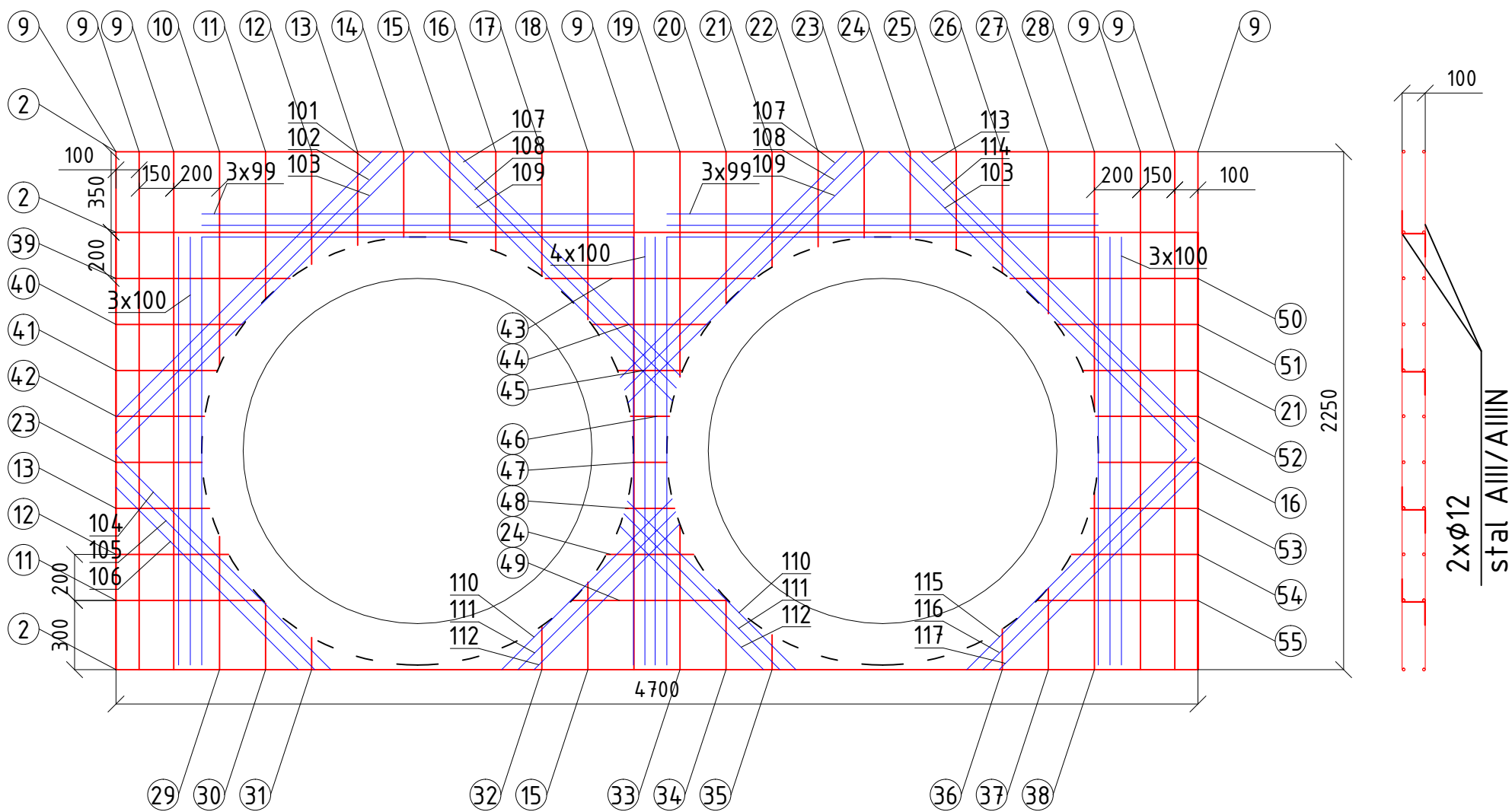




# Ściana boczna wylot kd



Inwestor:		Przedsiębiorstwo Komunalne sp. z o.o. ul. Fabryczna 5, 63-300 Pleszew			
		Miasto i Gmina Pleszew Rynek 1, 63-300 Pleszew			
Zakład Projektowo-Ustugowy Inżynierii Środowiska "PRIMEKO" 62-800 Kalisz, ul. Łódzka 210 tel/fax 62 767 02 63 www.primeko.com.pl e-mail: primeko@o2.pl				Stadium	
				PB-W	
				Skala	
				1:25	
				Data oprac.	
				Maj 2020r.	
Obiekt		Rozdzielenie kanalizacji na kanalizację sanitarną i deszczową w ciągu ul. Ogrodowej, Placu Kościuszki, ul. Łąkowej, ul. Poznańskiej, ul. Słowackiego, ul. Targowej i ul. Malinie w Pleszewie - element wzdłuż Neru			
Adres		m. Pleszew			
Nazwa rysunku		Rysunek zbrojenia Komora 2			
Projektant spec. konst.budowl		mgr inż. Ryszard Poptawski nr ewid. upr. WKP/0022/P00K/03		Rys nr.	
				4.11	